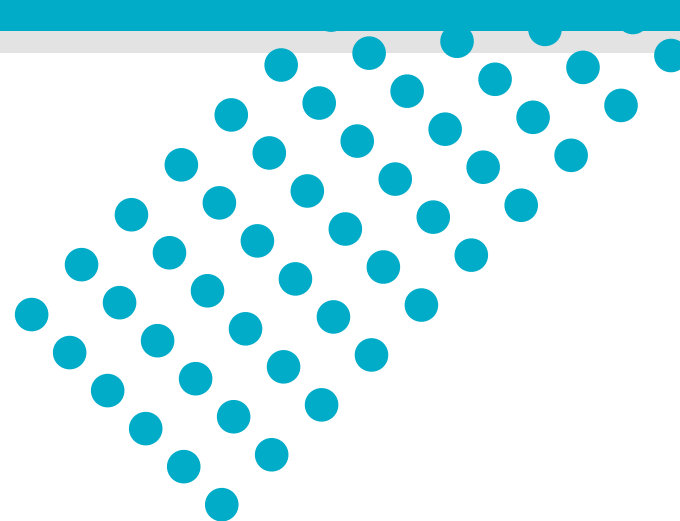


# TENDANCES

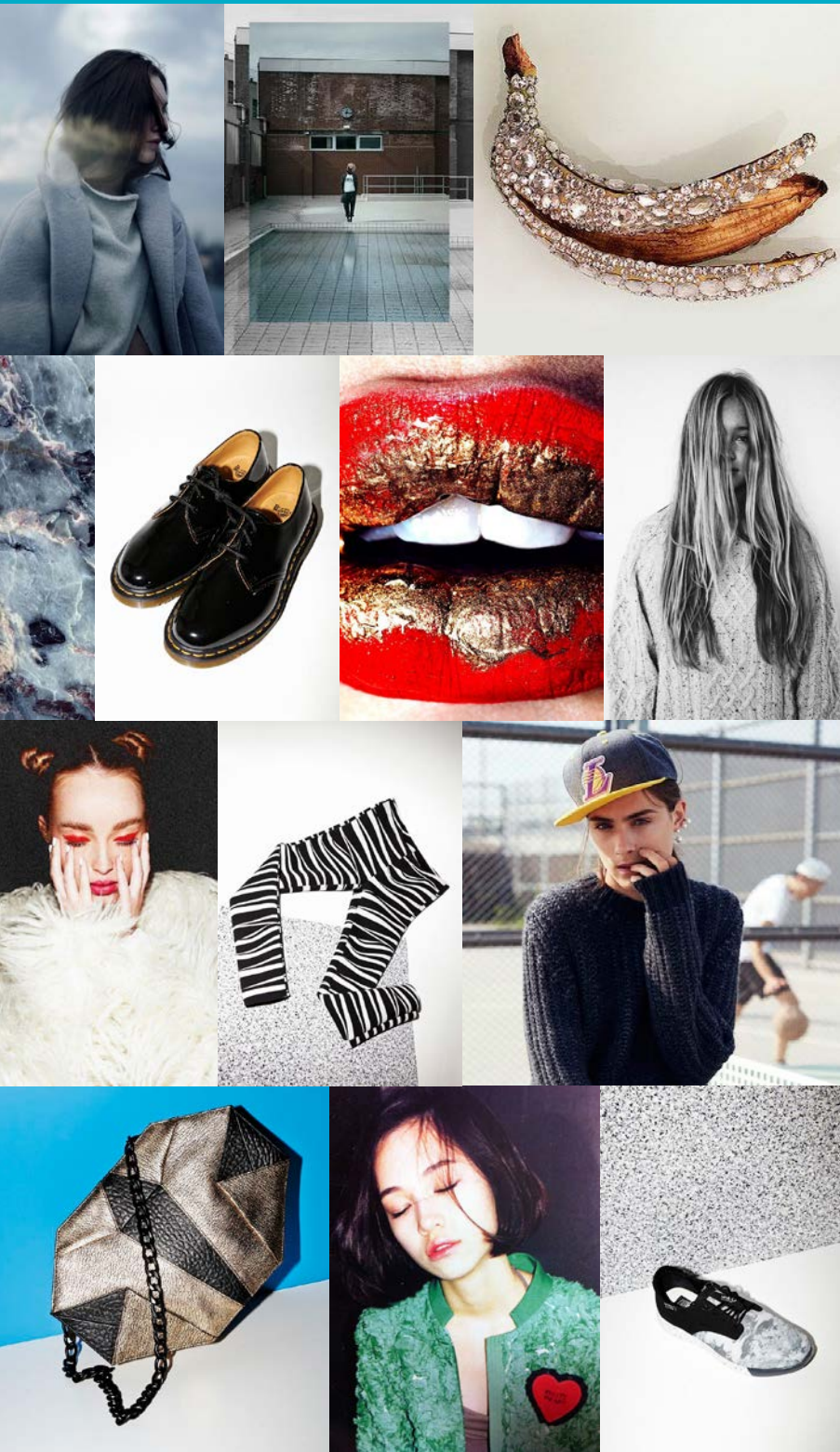


Automne/Hiver 2015/2016

# SOMMAIRE



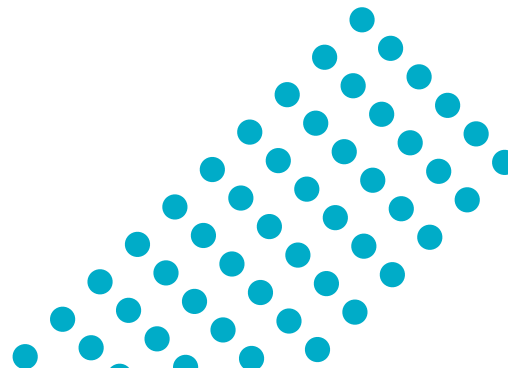
● EDITO .....	P. 04
● LE BLEU GLACIER : NÉO CATHO .....	P. 05
● JUST OUT OF BED .....	P. 07
● LA TOUCHE DORÉE : LE DÉTAIL QUI CLAQUE .....	P. 09
● L'ACCESS COOL : SPORTY PUNK.....	P. 11
● LUCHADOR : LE CATCH KITCH .....	P. 13
● RAYURE FOLLE : LES PARALLÈLES .....	P. 15
● LA TAPISSERIE : CAMO URBAIN .....	P. 17
● BLACK SWAG : BLING & BRONX .....	P. 19



# EDITO

## La posture rebelle

La mode de l'hiver 16 prend une grosse "taffe" de l'air poussif et disruptif des années 90. Une posture rebelle, où la féminité se met d'elle-même en difficulté, explore ses limites et teste son endurance. Les silhouettes mêlent le grave et le fun, le sportswear "brouillon" et la rigidité bourgeoise, la carapace carénée et "le truc en plume". Une mode twistée qui fait bouger les zones de séduction et donne plus de place au dos qu'à la face. Hiver 16, watch my back!

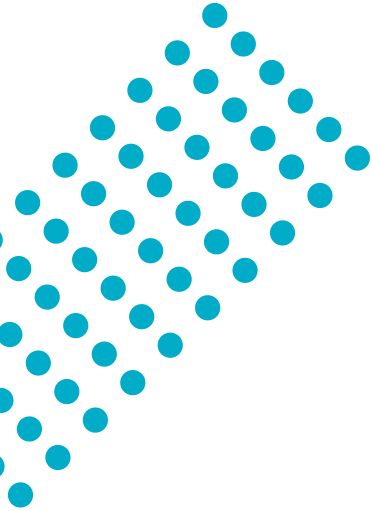




# LE BLEU GLACIER : NÉO CATHO

Le couvent rencontre le techno sport... Les bleus s'al-lègent, se délavent, s'émoussent ou se glacent.

Bleu virginal, douceur givrée, reposante, aux arrière-goûts printaniers. Porté chic, il twiste et décale le style bourgeois pour lui donner des connotations sport rétro. Associé au noir, marine, blanc et aux coloris vifs en touches, il se sublime et prend du caractère.





# LE BLEU GLACIER : NÉO CATHO



# JUST OUT OF BED

Les vêtements du sommeil réveillent la ville... Associés à la veste blazer et portés avec des sneakers en écho 90's pour un effet sortie de lit aux relents néo grunge made in Seattle.

Le caleçon des années 90 revient en mode cocoon et s'offre en alternative au jogging pour une silhouette plus fittée sur la jambe. Il se porte associé aux mailles et chemises pour un effet pyjama de trappeur.







JUST OUT OF BED



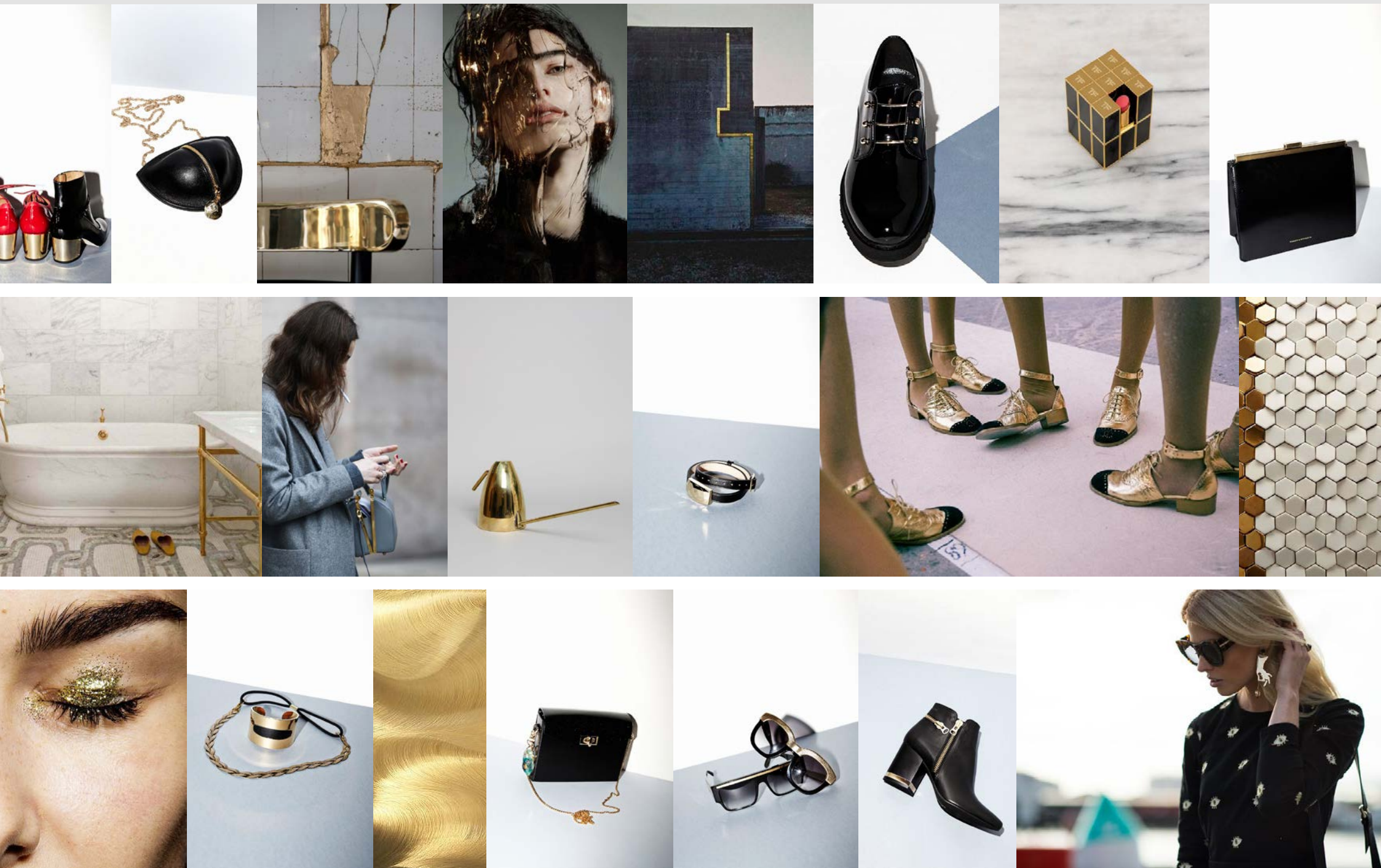
# LA TOUCHE DORÉE : LE DÉTAIL QUI CLAQUE

La touche dorée graphique dessine et re-décore les accessoires avec franchise.

Maxi plaques, talons qui claquent, boucles XL en accumulation, anses qui brillent et sigles clinquants. Elle bouscule la silhouette néo bourgeoise trop classique via une rigueur décalée et visuelle.







LA TOUCHE DORÉE : LE DÉTAIL QUI CLAQUE

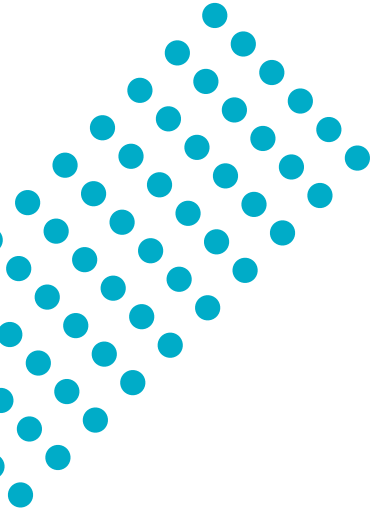
# L'ACCESS COOL : SPORTY PUNK

Esprit 90's twist.

L'accessoire se rebelle sur un mode cool.

Influences street et musique US sur tonalités punk/ grunge 2.0.

Chaussures à plate-forme, rangers neo. Dr Martens, chaussettes mi-mollet, bijoux gothique-punk sac à dos twisté, casquettes et bonnets pour un porté lascif d'éternel ado.





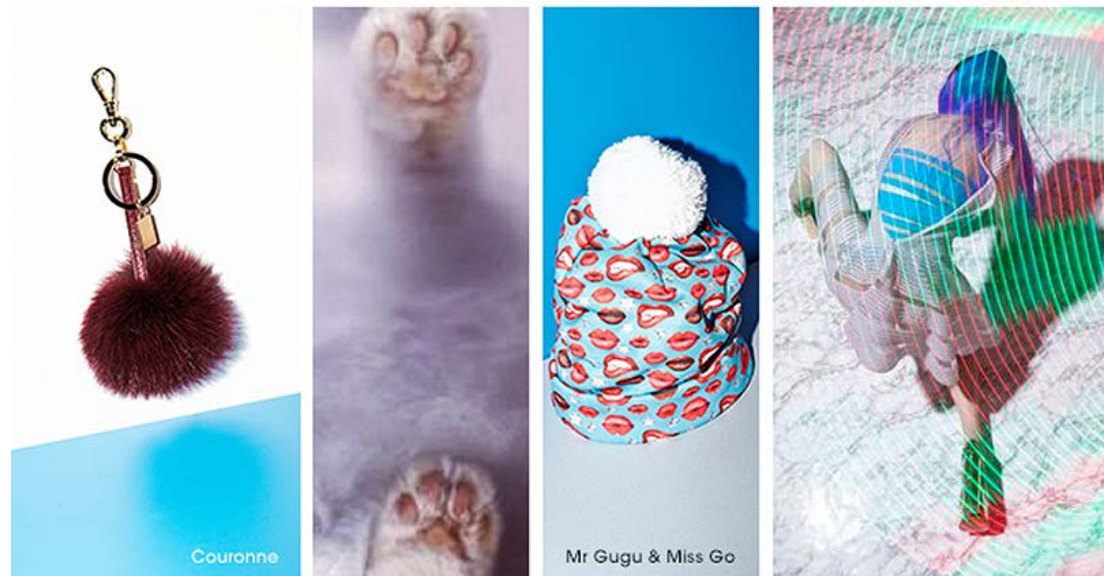


L'ACCESS COOL : SPORTY PUNK

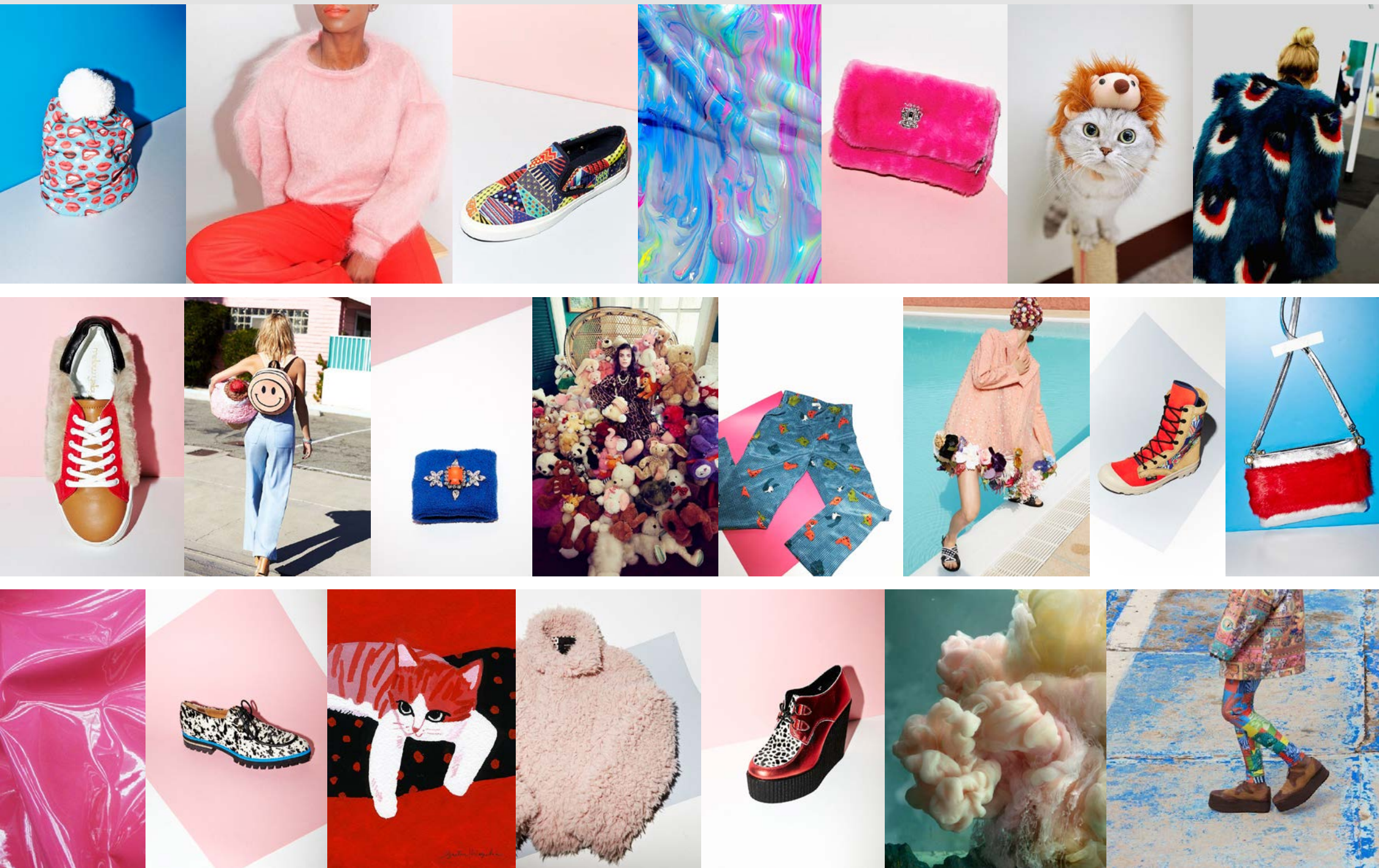


# LUCHADOR : LE CATCH KITCH

Le kawai se teinte de l'univers lucha libre du catch mexicain pour renouveler le manga avec dérision et influencer les contre-cultures de rue. Un look nippon/maya, aux couleurs criardes. Masques en all-over, accessoires en brillances, influences circus pour une mise en scène tape-à-l'œil qui flirte avec le kitch. Peluches freaky, grigris farfelus et poils hirsutes en couleurs flashy démentes, s'associent à la silhouette : du régressif, du fun pour affronter le froid.



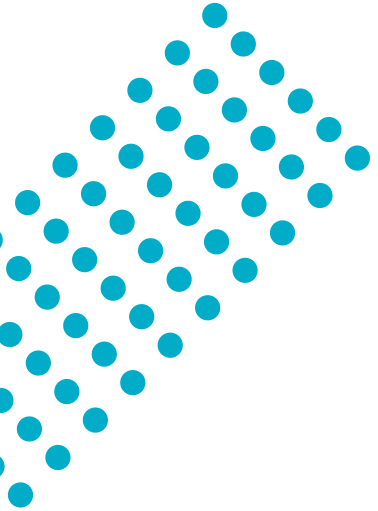




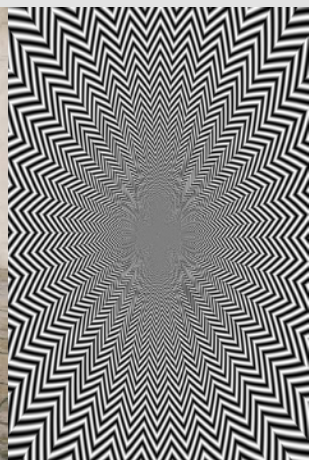


# RAYURE FOLLE : LES PARALLÈLES

Dynamique mécanique. La ligne s'affole, dynamise et ensorçèle, elle vibre en échos graphiques. Elle charme et s'encanaille, se plie, rebondit et hallucine portée façon Beetle Juice.







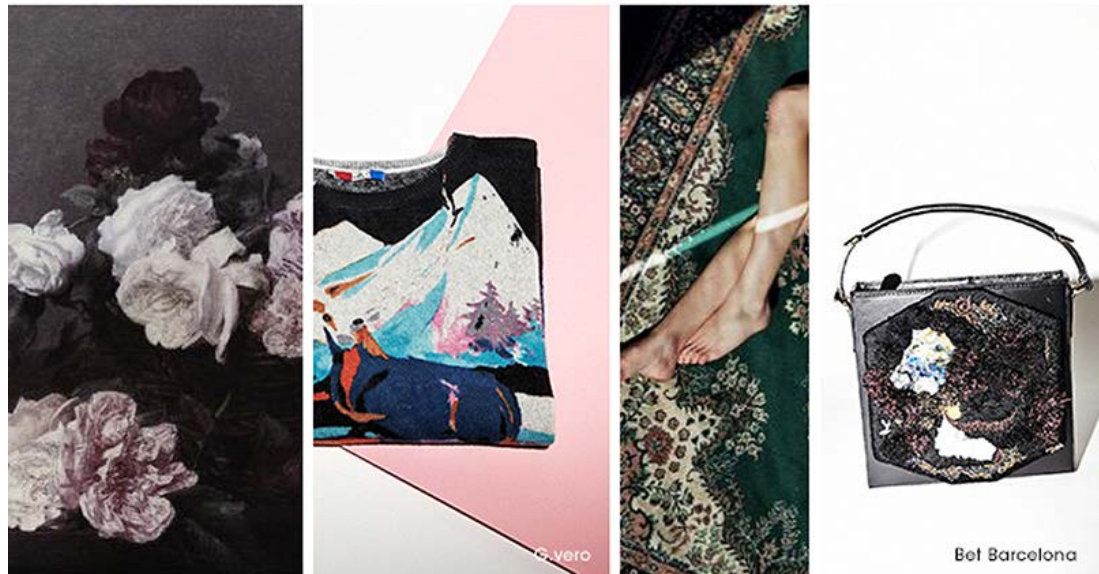
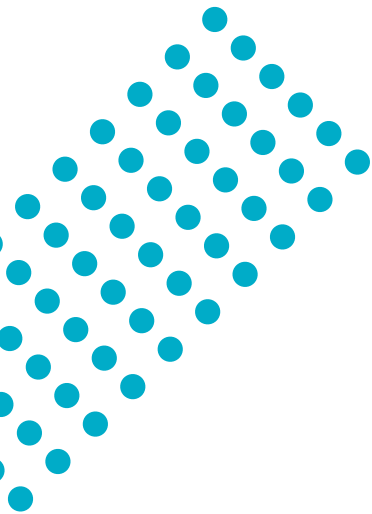
# RAYURE FOLLE : LES PARALLÈLES



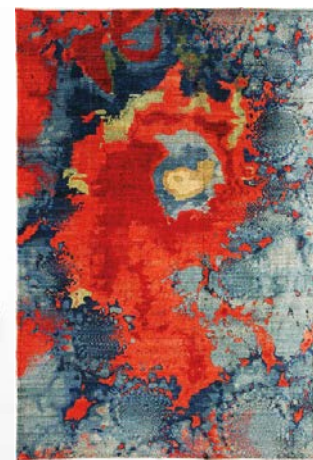
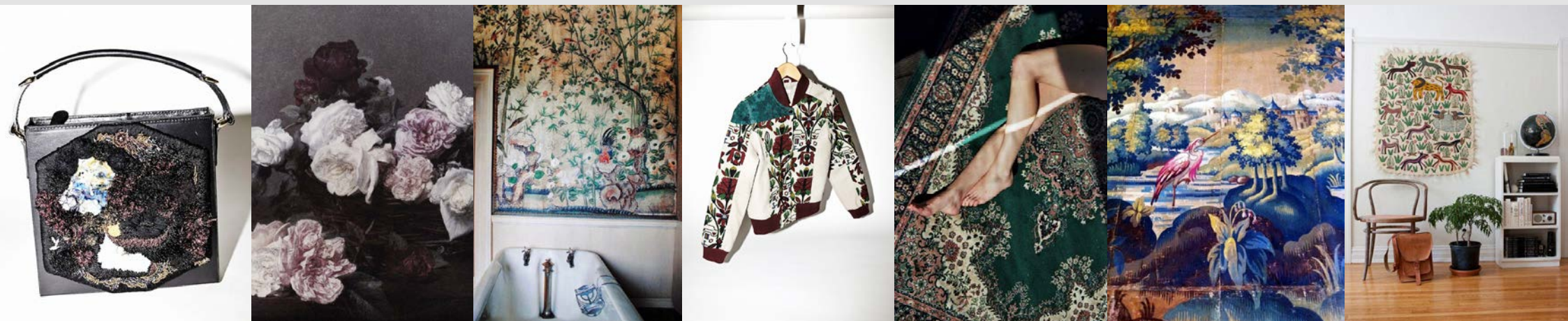
# LA TAPISSERIE : CAMO URBAIN

La tapisserie d'Aubusson comme toile d'expression over décor (florale ou chasse). Point d'ancrage narratif, il donne du relief et du sens au produit.

L'authentique et l'histoire se détournent pour revisiter des allures urbaines autour du tailleur associé au denim ou encore pour apporter une sensibilité émotionnelle au sportswear.



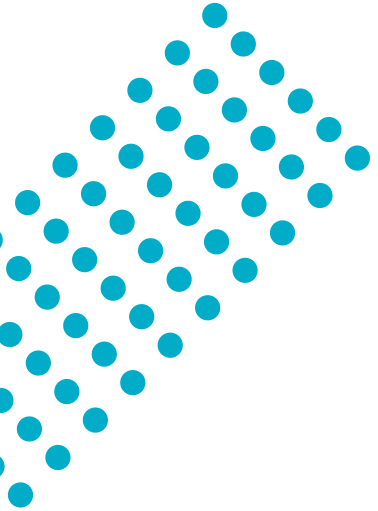






# BLACK SWAG : BLING & BRONX

Ambiance 90's sportswear dark. Une silhouette entre RnB et Rap : les princes du Bronx rencontrent les cultures tribales. Un sang africain régénère les codes Amish et Hip Hop 90's pour une culture urbaine nomade jouant sur les messages culture pop détournés. Un bling black pour dark hipster.

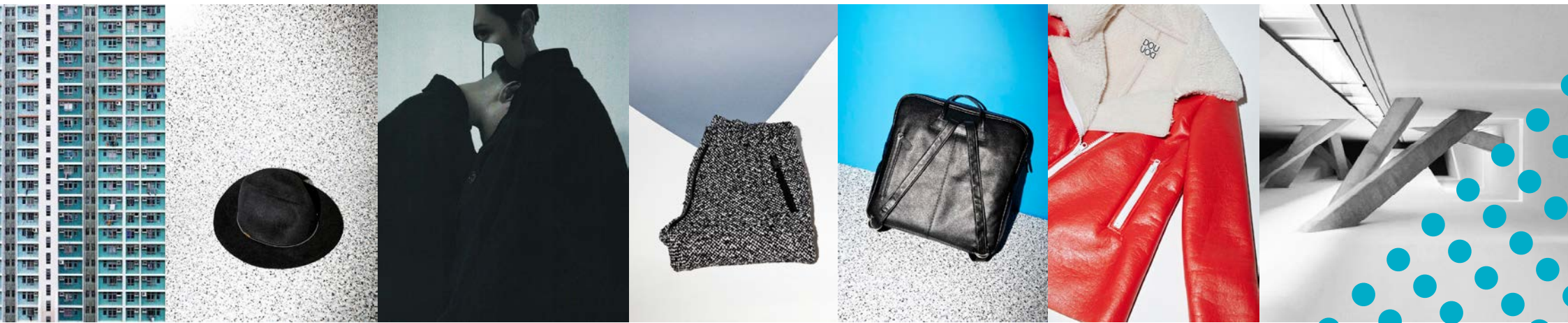






BLACK SWAG : BLING & BRONX





[www.ascendeo.com](http://www.ascendeo.com)



**ascendeo France** - Bât. Mercury - 53 rue de Verdun - 93120 La Courneuve - FRANCE